

30/07/2024 // Ulm

Lancement sur le marché : TII KAMAG présente un nouveau modèle du KAMAG PrecisionTractor

TII KAMAG, spécialiste des transports sur site au sein de TII Group, présente le nouveau KAMAG PrecisionTractor. Le nouveau modèle de notre tracteur à sellette moderne et sophistiqué modifie la donne dans la logistique et apporte des améliorations considérables en matière d'ergonomie, de sécurité et d'efficacité.

Avec le lancement du KAMAG PrecisionTractor en 2021, TII KAMAG a présenté un tracteur à sellette spécialement conçu pour manœuvrer avec agilité les semi-remorques et les châssis porte-conteneurs. Par ce nouveau véhicule appelé KAMAG PrecisionTractor 201, TII KAMAG lance en 2025 un tracteur à sellette amélioré destiné à être utilisé sur les sites d'entreprises.

Un design ergonomique pour plus de confort

Le nouveau KAMAG PrecisionTractor a été développé avec une focalisation claire sur le confort de conduite. « La cabine panoramique spacieuse et ergonomique offre une excellente visibilité circulaire et garantit une expérience de conduite de premier ordre grâce à la suspension pneumatique découplée de la cabine », souligne Bastian Großmann, du secteur Business Development chez TII KAMAG. À cela s'ajoute un siège conducteur à suspension pneumatique avec chauffage et soutien lombaire réglable, qui assure du confort même lors de longues journées de travail. La disposition claire des éléments de commande dans la console centrale permet au conducteur d'accéder rapidement et sans peine à toutes les fonctions importantes. Un concept d'accès à la cabine de faible hauteur et des marches spacieuses font rejoindre de manière sûre et ergonomique toutes les zones de travail.

Éléments de série pour la sécurité sur le site d'exploitation

En matière de sécurité, le PrecisionTractor 201 établit de nouvelles références. La conformité aux normes européennes sur les véhicules utilitaires (ECE R29) garantit une protection encore plus élevée des occupants de la cabine et minimise les risques d'accident. Un éclairage LED complet installé en usine assure d'excellentes conditions de visibilité. La vue encore plus dégagée vers l'avant, les rétroviseurs extérieurs chauffants et à réglage électrique ainsi que des miroirs arrière et grand angle supplémentaires améliorent la visibilité circulaire et accroissent de la sorte la sécurité des manœuvres.

Augmentation de l'efficacité

Le nouveau PrecisionTractor est non seulement sûr et ergonomique, il est aussi très efficace. Équipé d'un puissant moteur Deutz TCD 5.2 L4 et avec une vitesse maximale de 40 km/h, il est parfaitement adapté à toutes les exigences d'un terminal logistique. La sellette d'attelage avec réglage hydraulique de la hauteur permet de soulever rapidement les porteurs de charge grâce à une vitesse de levage de 50 mm/s. Grâce à son faible rayon de braquage et à un angle de braquage pouvant atteindre 52 degrés, le véhicule assure des manœuvres précises même dans les espaces les plus restreints. La transmission hydrostatique permet

un fonctionnement sans usure, réduit considérablement les temps de manœuvre et augmente ainsi durablement la productivité sur le site de l'entreprise.

Facilité d'entretien pour une disponibilité maximale

La maintenance du PrecisionTractor a été encore simplifiée afin de maximiser la disponibilité du véhicule. La cabine à basculement hydraulique offre un accès aisé aux composants importants tels que le moteur et le système hydraulique, ce qui permet d'effectuer les travaux de maintenance avec une rapidité et une efficacité accrues.

Durabilité fondée sur une technologie moderne

Le KAMAG PrecisionTractor se fait également remarquer sur le plan de la durabilité. Grâce à une coordination optimale entre le moteur et le post-traitement des gaz d'échappement, combinée à une compatibilité avec les carburants HVC, un fonctionnement rentable et durable est d'ores et déjà garanti aujourd'hui.

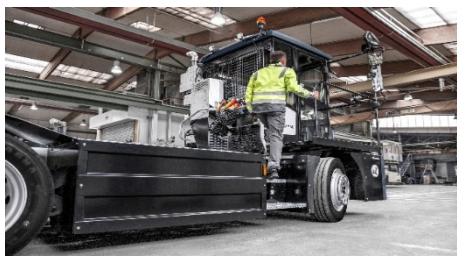
L'avenir de la famille de produits : élargissement de la gamme KAMAG PrecisionTractor

« Le nouveau KAMAG PT 201 est le tracteur à sellette dédié aux sites logistiques. Son design et ses performances sont parfaitement adaptés aux besoins actuels des terminaux logistiques modernes. Les souhaits des clients ont été pris en compte lors du développement et la transmission hydrostatique à variation continue offre comme d'habitude une expérience de conduite incomparable. Nos clients et nous-mêmes sommes bien préparés pour l'avenir », souligne Godehard Eidenhammer, responsable des ventes Terminaux Logistiques chez TII KAMAG.

Le KAMAG PrecisionTractor 201 est le premier membre de la nouvelle famille de produits KAMAG PrecisionTractor, qui sera complétée à l'avenir par d'autres modèles. TII KAMAG met ainsi clairement l'accent sur le développement de solutions de transport de pointe qui répondent aux exigences croissantes du secteur.



Le nouveau KAMAG PrecisionTractor 201 établit de nouvelles références en logistique de cour.



Surfaces de marche ergonomiques et généreuses pour un accès sûr et confortable.



Éclairage LED complet pour une visibilité optimale et une sécurité renforcée.



Vue panoramique dégagée grâce au large pare-brise avant.



Poste de conduite confortable avec une disposition intuitive des commandes.

Profil de l'entreprise

TII Group, une entreprise détenue par la famille Otto Rettenmaier de Heilbronn, est un constructeur de véhicules pour charges lourdes et de véhicules spéciaux qui opère à l'échelle mondiale et emploie des effectifs d'environ 900 personnes. Le Groupe réunit les spécialistes TII SCHEUERLE et TII KAMAG avec des sites de production en Allemagne et en Inde, ainsi qu'une organisation mondiale de partenaires de vente et de SAV. Avec des véhicules innovants destinés à la manœuvre et au transport, le groupe d'entreprises listé comme leader mondial assiste ses clients dans les secteurs du transport et de la logistique, du BTP, de l'ingénierie industrielle, de l'aéronautique et de l'aérospatiale, de la construction navale, de l'énergie, de la sidérurgie, de l'exploitation minière et des terminaux logistiques dans leurs missions de transport complexes. Capables de déplacer des charges dépassant les 23 000 tonnes, les véhicules de TII Group détiennent le record du monde actuel du transport de marchandises extrêmement lourdes. TII symbolise à la fois l'innovation et la tradition, le centrage sur les clients et le partenariat, tout comme une qualité de produit élevée et la durabilité dans la mobilité du transport lourd.

www.tii-group.com

Contact presse
Irene Kromm
Responsable Marketing & RH

